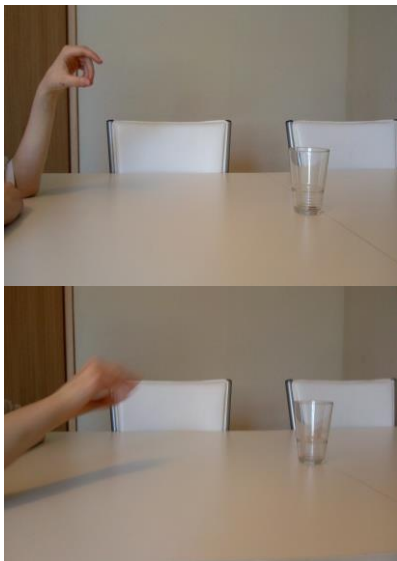


## Experiment Münze werfen

Du brauchst:



- Ein Glas
- Eine Münze
- Einen Schal



Stelle das Glas etwas entfernt vor Dir auf. Probiere nun, die Münze in das Glas zu werfen. Das ist gar nicht so schwer, oder?

Nun probiere das Ganze mal mit einem verbundenen Auge. Das ist echt schwer, oder?

Das liegt daran, dass wir beide Augen brauchen, um Entfernungen besser abschätzen zu können